

# Statusrapport 2013-14 fra Professionshøjskolernes Censorsekretariat

v/sekretariatsleder Peter Thode Loft



Lembckesvej 3-7  
6100 Haderslev  
Tlf.: 7266 5160  
pc@ucsyd.dk

## Indledning

I det forløbne år har opgaverne for sekretariatet primært drejet sig om at implementere uddannelserne på Danmarks Medie- og Journalisthøjskole samt både de erhvervsøkonomiske og erhvervsproglige universitetsuddannelser inden for en ramme, hvor der er en medarbejder mindre i sekretariatet.

## Censor-IT

I efteråret 2013 blev Censor-IT flyttet over i et nyt programmeringssprog, der gør det betydeligt nemmere at håndtere de løbende udviklingstiltag, der er behov for. Erfaringerne er tydelige: jo flere brugere og jo flere uddannelser, jo større behov for at videreudvikle funktionaliteten i Censor-IT. Derfor er der også indkøbt yderligere udviklingsbistand.

## Flere uddannelser

Også i 2013-2014 har flere censorformandskaber valgt at træde ind i censorsekretariatet, så status på, hvem der er inde, og hvem der er på vej, ser således ud:

### Fuldt implementerede censorformandskaber

Censorformandskaber		Implementeret i
1	Pædagoguddannelsen	2002
2	Ungdomspædagoguddannelsen	2006
3	Pædagogiske Diplomuddannelser	2007
4	Læreruddannelsen	2009
5	Professionsbachelor i Tekstildesign, -håndværk og formidling	2009
6	Voksenunderviseruddannelsen	2010
7	Ungdoms- og voksenunderviseruddannelsen	2011
8	Sygeplejerskeuddannelsen	2011
9	Radiografuddannelsen	2011
10	Fysioterapeutuddannelsen	2011
11	Administrationsbacheloruddannelsen	2011
12	Bioanalytikeruddannelsen	2012
13	Sundhedsfaglige Diplomuddannelser	2012
14	Socialrådgiveruddannelsen	2012
15	Sociale diplomuddannelser	2012
16	Dansk Tegnsprog og Tolkning	2012
17	Jordemoder	2013
18	Bachelor of Global Nutrition and Health	2013
19	Ernæring og sundhed	2013
20	Specialuddannelsen for sygeplejersker i psykiatrisk sygepleje	2013

21	Ergoterapeutuddannelsen	2013
22	Leisure Management	2014
23	Diplomuddannelse i offentlig forvaltning og administration	2014
24	Diplomuddannelse i skat	2014
25	Diplomuddannelse i uddannelses-, erhvervs- og karrierevejledning	2014
26	Danmarks Medie- og Journalisthøjskoles professionsbacheloruddannelser	2014
27	Danmarks Medie- og Journalisthøjskoles akademi- og diplomuddannelser	2014

### Implementering af nye censorformandskaber

Uddannelse	Implementering af data
Specialuddannelsen for sygeplejersker i kræftsygepleje	2014
Politiuddannelsen	2014
Psykomotorikuddannelsen	Afventer
PB i katastrofe- og risikomanagement	Afventer
PB i Optometri	?

## Nøgletal

De følgende nøgletal viser, hvor mange censorer, prøver og eksaminander, der er håndteret af sekretariatet i 2013-2014:

### Nøgletal

	Uddannelse	Antal censorer	Antal prøver/ allokeringer	Antal eksaminander
1	Administrationsbachelor	43	134	1.390
2	Bachelor of Global Nutrition and Health	73	33	350
3	Bioanalytiker	146	219	1.799
4	Dansk Tegnsprog og Tolkning (gl/ny)	38/51	35	312
5	De Sociale Diplomuddannelser	202	55	799
6	Det Sundhedsfaglige Diplomområde	196	170	1.316
7	Diplomuddannelse i offentlig forvaltning og administration	39	6	125
8	Diplomuddannelse i skat	10	22	364
9	Diplomuddannelse i uddannelses-, erhvervs- og karrierevejledning	60	38	429
10	DMJX 6 ugers kurser	23	-	-
11	DMJX Analytisk Journalistik	28	1	1
12	DMJX Digital Journalistik	13	4	12
13	DMJX Diplomuddannelserne generelt	19	1	12
14	DMJX Fagjournalist	24	-	-
15	DMJX Fleksibel diplom	42	12	15
16	DMJX Fotografisk Kommunikation	20	-	-
17	DMJX Fotojournalist	33	6	41
18	DMJX Grafisk Design	13	2	40
19	DMJX Interaktivt Design	18	2	40
20	DMJX Journalist	91	34	564
21	DMJX Kommunikation (BA)	32	5	155

22	DMJX Kommunikation (diplom)	23	4	4
23	DMJX Kreativ Kommunikation	9	1	22
24	DMJX Kreativitet og Design	11	1	1
25	DMJX Medieproduktion og Ledelse	36	14	149
26	DMJX Projektledelse	14	-	-
27	DMJX Social Media Management	9	2	12
28	DMJX Tv- og Medietilrettelæggelse	29	9	129
29	DMJX Visuel Journalistik	15	-	-
30	Ergoterapeut	165	186	1.798
31	Ernæring og Sundhed	181	202	2.557
32	Fysioterapeut (gl/ny)	330/358	539	5.129
33	Jordemoder (gl/ny)	51/55	108	867
34	Leisure Management	32	19	379
35	Lærer (gl/ny)	1.239/1.391	1.664	24.186
36	Pædagog	708	1.402	18.239
37	Pædagogiske Diplomuuddannelser (gl/ny)	164/184	612	8.539
38	Radiograf (gl/ny)	106/113	268	1.022
39	Socialrådgiver (gl/ny)	185/248	617	8.143
40	Specialuddannelsen for sygeplejersker i psykiatrisk sygepleje	21	43	55
41	Sygeplejerske (gl/ny)	361/376	1.645	15.121
42	Tekstildesign, -håndværk og -formidling	29	30	253
43	Ungdoms- og voksenundervisning	20	7	76
44	Ungdomspædagog	44	1	11
45	Voksenunderviser	31	14	71
	<b>I alt</b>	<b>4.100</b>	<b>8.167</b>	<b>94.527</b>
	I alt i 2012-13	3.351	7.228	90.387

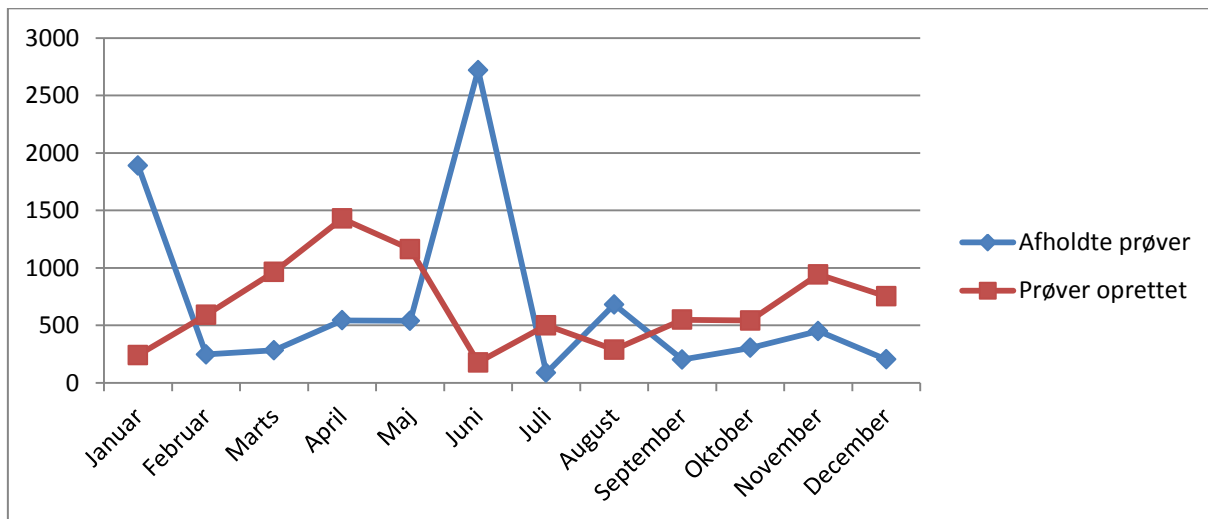
#### Bemærkninger:

- Nogle af censorerne er beskikkede på flere uddannelser. På de nyeste implementerede uddannelser kan der godt være flere beskikkede censorer, end der står på listen – det skyldes, at ikke alle censorer endnu har registreret sig i Censor-IT.
- På nogle uddannelser har der været nybeskikkelse, og her er der antal censorer for både den gamle og nye beskikkelsesperiode.
- Leisure Management er kommet i vores system med virkning for prøver fra 1. januar 2014.
- Diplomuuddannelse i offentlig forvaltning og administration er kommet i vores system med virkning for prøver fra 1. marts 2014.
- Diplomuuddannelse i skat er kommet i vores system med virkning for prøver fra 1. marts 2014.
- Diplomuuddannelse i uddannelses-, erhvervs- og karrierevejledning er kommet i vores system med virkning for prøver fra 1. marts 2014.
- DMJX-uddannelserne er kommet i vores system med virkning for prøver fra 1. april 2014.
- Ungdomspædagog er overflyttet til censorsekretariatet i Aalborg pr. 31. december 2013.
- Ungdoms- og voksenundervisning er overflyttet til censorsekretariatet i Aalborg pr. 31. december 2013.

#### Sekretariatet

Som tidligere nævnt er sekretariatet gået fra 4 til 3 medarbejdere, hvoraf den ene har været barselsvikar det meste af året. Disse forandringer har betydet øget travlhed, og det er derfor særdeles glædeligt at medarbejderne fortsat har kunnet vise stor fleksibilitet og imødekommenhed over for samarbejdspartnere.

Arbejdsbelastningen hen over året varierer med de to største perioder for eksamensafholdelse i januar og juni, som det fremgår herunder:



Hertil har der så i 2013-14 været flere nybeskikkelser, hvor sekretariatet har bistået med alt fra markedsføring til valg af censorformandskab – afhængig af, hvad det afgående censorformandskab har ønsket. Der er således sket nybeskikkelser inden for:

- Dansk Tegnsprog og Tolkning
- Jordemoderuddannelsen
- Pædagogiske Diplomuddannelser
- Fysioterapeutuddannelsen
- Socialrådgiveruddannelsen
- Læreruddannelsen
- Radiografuddannelsen
- Sygeplejerskeuddannelsen

Det har nogenlunde fordelt sig således, at hjælpen til beskikkelserne er løbet af stablen om vinteren, og så har det tidlige efterår til gengæld budt på hjælp til censorformandskabernes årsberetninger, hvor der for fleres vedkommende har været tale om udtræk af statistik. For nogle censorformandskabers vedkommende er der også blevet læst korrektur på årsberetninger:

- Pædagoguddannelsen
- Fysioterapeutuddannelsen
- Sygeplejerskeuddannelsen
- Pædagogisk Diplomudd.
- SØM-uddannelserne

## Systemeksport

Der har i modsætning til tidligere år ikke være andet end få og uformelle drøftelser med nye censorformandskaber, så i stedet er der lagt kræfter i drøftelser med DMJX og Politiuddannelsen om, hvordan de konkret skal benytte Censor-IT.

Desuden har der været implementering af de erhvervsøkonomiske universitetsuddannelser (HA-, HD- og Cand.merc.) samt de erhvervsproglige, som begge har eget sekretariat. Der er således 3

sekretariater ud over Professionshøjskolernes Censorsekretariat, der benytter Censor-IT med en særlig udviklet brugergrænseflade, der passer til deres uddannelser:

<b>Sekretariat</b>	<b>Antal censorer</b>	<b>Antal prøver/-allokeringer</b>	<b>Antal studerende</b>
Professionshøjskolerne, Haderslev	4.100	8.167	94.527
Erhvervsakademierne, Aalborg	2.425	5.080	76.315
Universiteterne, Erhvervsøkonomisk, København	785	2.380	47.361
Universiteterne, Erhvervsproglig, Århus	397	193	2.871
<b>I alt</b>	<b>7.707</b>	<b>15.820</b>	<b>221.074</b>

**Bemærkninger:**

- Erhvervsøkonomiske Universitetsuddannelser er fra medio 2013.
- Erhvervsproglige Universitetsuddannelser er fra primo 2014.

## 2014-2015

Der er ikke umiddelbart udsigt til at der kommer flere store uddannelser i Censor-IT, men til gengæld en række mindre. Desuden vil året byde på flere beskikkelsesrunder, integration til professionshøjskolernes nye digitale eksamenssystem WISEflow samt yderligere udvikling af Censor-IT. Det sidstnævnte vil betyde et øget budget til netop denne post i 2015.

23. september 2014 / Peter Thode Loft