

Statusrapport 2014-15 fra Professionshøjskolernes Censorsekretariat

v/sekretariatsleder Peter Thode Loft



Lembckesvej 3-7
6100 Haderslev
Tlf.: 7266 5160
pc@ucsyd.dk

Indledning

I det forløbne år har opgaverne for sekretariatet primært drejet sig om at fortsætte implementeringen af de senere års uddannelser. For at sikre denne implementering er der etableret faste møder med sekretariatslederne fra de øvrige censorsekretariater, der også benytter Censor-IT. Det drejer sig om Erhvervsakademiuddannelserne (placeret i Aalborg), samt de Erhvervsøkonomiske- og Erhvervsproglige universitetsuddannelser (placeret i henholdsvis København og Aarhus).

Censor-IT og Lektor-IT

I efteråret 2014 blev sekretariatet kontaktet af Professionshøjskolernes Rektorforsamlingssekretariat med henblik på at undersøge mulighederne for at etablere et lignende system til nedsættelse af lektorbedømmelsesudvalg. Det viste sig at være særdeles oplagt at overføre erfaringer med allokering af censorer til allokering af lektorbedømmelsesudvalg, så gennem foråret og sommeren er Lektor-IT blevet udviklet og kan gå i luften i efteråret 2015.

Flere uddannelser

Også i 2014-2015 har flere censorformandskaber valgt at træde ind i censorsekretariatet, så status på, hvem der er inde, og hvem der er på vej, ser således ud:

Fuldt implementerede censorformandskaber

Censorformandskaber	Implementeret i
1 Pædagoguddannelsen	2002
2 Pædagogiske Diplomuddannelser	2007
3 Læreruddannelsen	2009
4 Tekstildesign, -håndværk og formidling	2009
5 Voksenunderviseruddannelsen	2010
6 Sygeplejerskeuddannelsen	2011
7 Radiografuddannelsen	2011
8 Fysioterapeutuddannelsen	2011
9 Administrationsbacheloruddannelsen	2011
10 Bioanalytikeruddannelsen	2012
11 Sundhedsfaglige Diplomuddannelser	2012
12 Socialrådgiveruddannelsen	2012
13 Sociale diplomuddannelser	2012
14 Dansk Tegnsprog og Tolkning	2012
15 Jordemoder	2013
16 Bachelor of Global Nutrition and Health	2013
17 Ernæring og sundhed	2013
18 Specialuddannelsen for sygeplejersker i psykiatrisk sygepleje	2013
19 Ergoterapeutuddannelsen	2013

20	Leisure Management	2014
21	Diplomuddannelse i offentlig forvaltning og administration	2014
22	Diplomuddannelse i skat	2014
23	Diplomuddannelse i uddannelses-, erhvervs- og karrierevejledning	2014
24	Danmarks Medie- og Journalisthøjskoles professionsbacheloruddannelser	2014
25	Danmarks Medie- og Journalisthøjskoles akademi- og diplomuddannelser	2014
26	Specialuddannelsen for sygeplejersker i kræftsygepleje	2014
27	Natur- og kulturformidling	2015
28	Medie- og sonokommunikation	2015
29	Psykomotorikuddannelsen	2015
30	Diplomuddannelsen i ledelse/Den offentlige lederuddannelse	2015

Implementering af nye censorformandskaber

Uddannelse	Implementering af data
Politiuddannelsen	Afventer

Nøgletal

De følgende nøgletal viser, hvor mange censorer, prøver og eksaminander, der er håndteret af sekretariatet i 2014-2015:

Nøgletal

	Uddannelse	Antal censorer	Antal prøver/ allokeringer	Antal studerende
1	Administrationsbachelor (gl/ny)	43/130	153	1.538
2	Bachelor of Global Nutrition and Health (gl/ny)	73/71	35	411
3	Bioanalytiker	142	238	1.818
4	Dansk Tegnsprog og Tolkning	51	23	287
5	De Sociale Diplomuddannelser	194	49	726
6	Den offentlige lederuddannelse	227	-	-
7	Det Sundhedsfaglige Diplomområde (gl/ny)	196/108	147	1.063
8	Diplomuddannelse i offentlig forvaltning og administration	39	37	471
9	Diplomuddannelse i skat	18	30	617
10	Diplomuddannelse i uddannelses-, erhvervs- og karrierevejledning	62	74	823
11	Diplomuddannelsen i ledelse	227	-	-
12	DMJX 6 ugers kurser	23	4	35
13	DMJX Analytisk Journalistik	30	4	3
14	DMJX Digital Journalistik	18	5	36
15	DMJX Diplomuddannelserne generelt	19	4	48
16	DMJX Fagjournalist	26	3	19
17	DMJX Fleksibel diplom	44	22	43
18	DMJX Fotografisk Kommunikation	20	9	97
19	DMJX Fotojournalist	33	17	72

20	DMJX Grafisk Design	13	5	62
21	DMJX Interaktivt Design	19	5	111
22	DMJX Journalist	108	113	1.478
23	DMJX Kommunikation (BA)	35	23	379
24	DMJX Kommunikation (diplom)	25	14	143
25	DMJX Kreativ Kommunikation	9	4	87
26	DMJX Kreativitet og Design	11	4	38
27	DMJX Medieproduktion og Ledelse	37	22	333
28	DMJX Projektledelse	16	2	19
29	DMJX Social Media Management	9	1	12
30	DMJX Tv- og Medietilrettelæggelse	27	17	222
31	DMJX Visuel Journalistik	16	3	13
32	Ergoterapeut	169	313	2.509
33	Ernæring og Sundhed (gl/ny)	181/157	219	2.436
34	Fysioterapeut	375	562	5.116
35	Jordemoder	55	99	759
36	Leisure Management	45	64	1.008
37	Lærer	1.427	1.662	21.710
38	Medie- og sonokommunikation	32	-	-
39	Natur- og kulturformidling	44	8	148
40	Psykomotorik	49	-	-
41	Pædagog (gl/ny)	610/715	1.475	18.574
42	Pædagogiske Diplomuuddannelser	195	649	8.341
43	Radiograf	113	237	910
44	Socialrådgiver	243	621	7.543
45	Specialuddannelsen for sygeplejersker i kræftsygepleje	25	12	35
46	Specialuddannelsen for sygeplejersker i psykiatrisk sygepleje (gl/ny)	21/25	53	113
47	Sygeplejerske	376	1.584	15.029
48	Tekstildesign, -håndværk og -formidling	29	22	268
49	Voksenunderviser	32	12	73
	I alt 2014-2015	4.818	8.659	95.576
	I alt i 2013-14	4.100	8.167	94.527

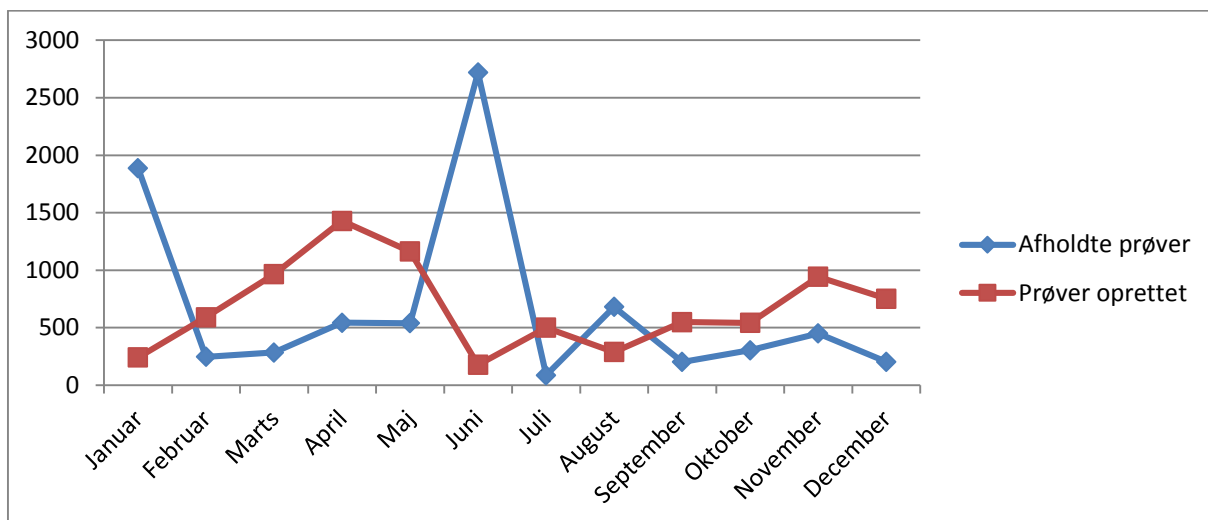
Bemærkninger:

- Nogle af censorerne er beskikkede på flere uddannelser.
På de nyeste implementerede uddannelser kan der godt være flere beskikkede censorer, end der står på listen – det skyldes, at ikke alle censorer endnu har registreret sig i Censor-IT.
- På nogle uddannelser har der været nybeskikkelse, og her er der antal censorer for både den gamle og nye beskikkelsesperiode.
- Specialuddannelsen for sygeplejersker i kræftsygepleje er kommet i vores system med virkning for prøver fra 1. december 2014.
- Natur- og kulturformidling er kommet i vores system med virkning for prøver fra 1. juni 2015.
- Medie- og sonokommunikation er kommet i vores system med virkning for prøver fra 1. august 2015.
- Psykomotorik er kommet i vores system med virkning for prøver fra 1. august 2015.
- Diplomuuddannelsen i ledelse/Den offentlige lederuddannelse er kommet i vores system med virkning for prøver fra 1. august 2015.

Sekretariatet

Som tidligere nævnt er sekretariatet i 2013 gået fra 4 til 3 medarbejdere, hvoraf den ene har været barselsvikar det meste af året. Disse forandringer har betydet øget travlhed, og det er derfor særdeles glædeligt, at medarbejderne fortsat har kunnet vise stor fleksibilitet og imødekommenhed over for samarbejdspartnere.

Arbejdsbelastningen hen over året varierer med de to største perioder for eksamensafholdelse i januar og juni, som det fremgår herunder:



Hertil har der så i 2014-15 været flere nybeskikkelser, hvor sekretariatet har bistået med alt fra markedsføring til valg af censorformandskab – afhængig af, hvad det afgående censorformandskab har ønsket. Der er således sket nybeskikkelser inden for:

- Pædagoguddannelsen
- Ernæring og sundhed
- Administrationsbachelor
- Det sundhedsfaglige diplomområde
- Specialuddannelsen for sygeplejersker i psykiatrisk sygepleje
- Natur- og kulturformidling

Det har nogenlunde fordelt sig således, at hjælpen til beskikkelserne er løbet af stablen henover vinteren og foråret, og så har det tidlige efterår til gengæld budt på hjælp til censorformandskabernes årsberetninger, hvor der for fleres vedkommende har været tale om udtræk af statistik. For nogle censorformandskabers vedkommende er der også blevet læst korrektur på årsberetninger:

- Pædagoguddannelsen
- Fysioterapeutuddannelsen
- Sygeplejerskeuddannelsen
- Pædagogisk Diplomuddannelse
- SØM-uddannelserne

Systemeksport

Der har i modsætning til tidligere år ikke været andet end drøftelse med en enkelt universitetsuddannelse om at anvende Censor-IT, så i stedet er der lagt kræfter i udvikling af integration til WISEflow og Lektor-IT.

Desuden har der som nævnt i indledningen været løbende drøftelser med erhvervsakademiuddannelserne, de erhvervsøkonomiske universitetsuddannelser (HA-, HD- og Cand.merc.) samt de erhvervsproglige, som alle har eget sekretariat. Der er således 3 sekretariater ud over Professionshøjskolernes Censorsekretariat, der benytter Censor-IT med en særlig udviklet brugergrænseflade, der passer til deres uddannelser:

Sekretariat	Antal censorer	Antal prøver/-allokeringer	Antal studerende
Professionshøjskolerne, Haderslev	4.818	8.659	95.576
Erhvervsakademierne, Aalborg	2.507	5.486	72.094
Universiteterne, Erhvervsøkonomisk, København	823	5.985	78.303
Universiteterne, Erhvervsproglig, Århus	390	961	15.087
I alt 2014-2015	8.207	21.091	261.060
2013-2014	7.707	15.820	221.074

2015-2016

I foråret 2015 indgik Censorformandskabet for Diplomuuddannelsen i Ledelse og Den offentlige Lederuddannelse aftale om at indgå i Censor-IT. De første censorer allokeres til prøver i efteråret 2015, så året 2015-2016 vil byde på rigtig mange allokeringer til disse uddannelser, der ikke kun udbydes af professionshøjskolerne, men også en række private udbydere.

Desuden vil der i det kommende år forsat være behov for yderligere udvikling af Censor-IT, Lektor-IT og integration til WISEflow, hvorfor der er fortsat er behov for midler til denne post i 2016.

16. september 2015 / Peter Thode Loft